

INSTALLATION INSTRUCTIONS SKIRTING & PANEL MOULDING

УСТАНОВКА ПЛИНТУСА И МОЛДИНГОВ | ЕДЕНКЕМЕРЛЕР МЕН МОЛДИНГТЕРДІ ОРНАТУ



3 шага к идеальной отделке

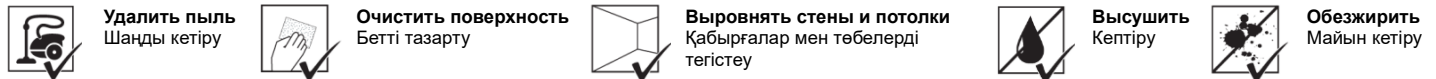
Мінсіз әрлеуге 3 қадам

1 Ready?

Поверхность и окружающая среда | Бет және қоршаған орта



Условия хранения и монтажа: Оставьте профили и клей в комнате, которой планируется монтаж, на 24 часа. Сақтау және монтаждау шарттары: профильдер мен желімді монтаждау жоспарланған бөлмеде 24 сағатқа қалдырыңыз.



Ready? Set? Go!



INSTALLATION
GUARANTEE

2 Set?



Используйте правильный клей DescoFix для каждого вида работ. Проверьте описание на обратной стороне инструкции. Әр жұмыс түрі үшін дұрыс DescoFix желімін пайдаланыңыз. Нұсқаулықтың сырт жағындағы сипаттаманы тексеріңіз

линейка монтажных клеев

стыковочный клей

шпатлёвка

FDP 550	FDP 650	FDP 700	FX 250	FL 350
акриловый клей на водной основе 310 мл	клей на основе полимеров 310 мл	клей на основе полимеров 290 мл	полиуретановый клей 310 мл и 80 мл	шпатлёвка с малой усадкой 310 мл
монтаж изделий из доргополимера и доргоформа (панельки, карнизы, молдинги)	монтаж изделий из полиуретана до 15 см (карнизы и молдинги)	монтаж изделий из доргополимера и полиуретана более 15 см (стенные панели флекс, монтаж во влажных помещениях)	стыковка изделий из полиуретана и доргополимера (карнизы, стеновые панели, молдинги, плантусы)	маскировка швов при стыковке (пантусы, карнизы, стеновые панели, молдинги)

3 Go? ▶

3 Go?

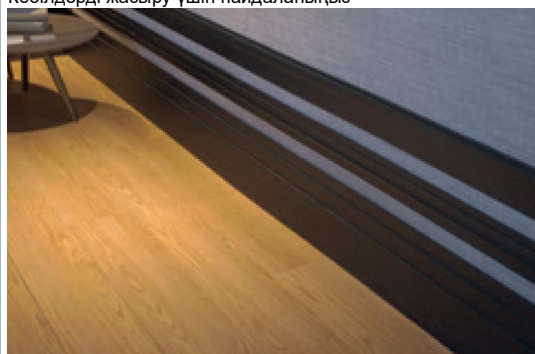
ПЛИНТУСА И МОЛДИНГИ ЕДЕНКЕМЕРЛЕР МЕН МОЛДИНГТЕР



Используйте, чтобы скрыть кабели
Кәбілдерді жасыру үшін пайдаланыңыз



Накладной плинтус, идеален для быстрого ремонта
Жапсырма еденкемер, жылдам жөндеу үшін мінсіз



Используйте в комбинации с молдингами
Молдингтермен үйлестіре пайдаланыңыз



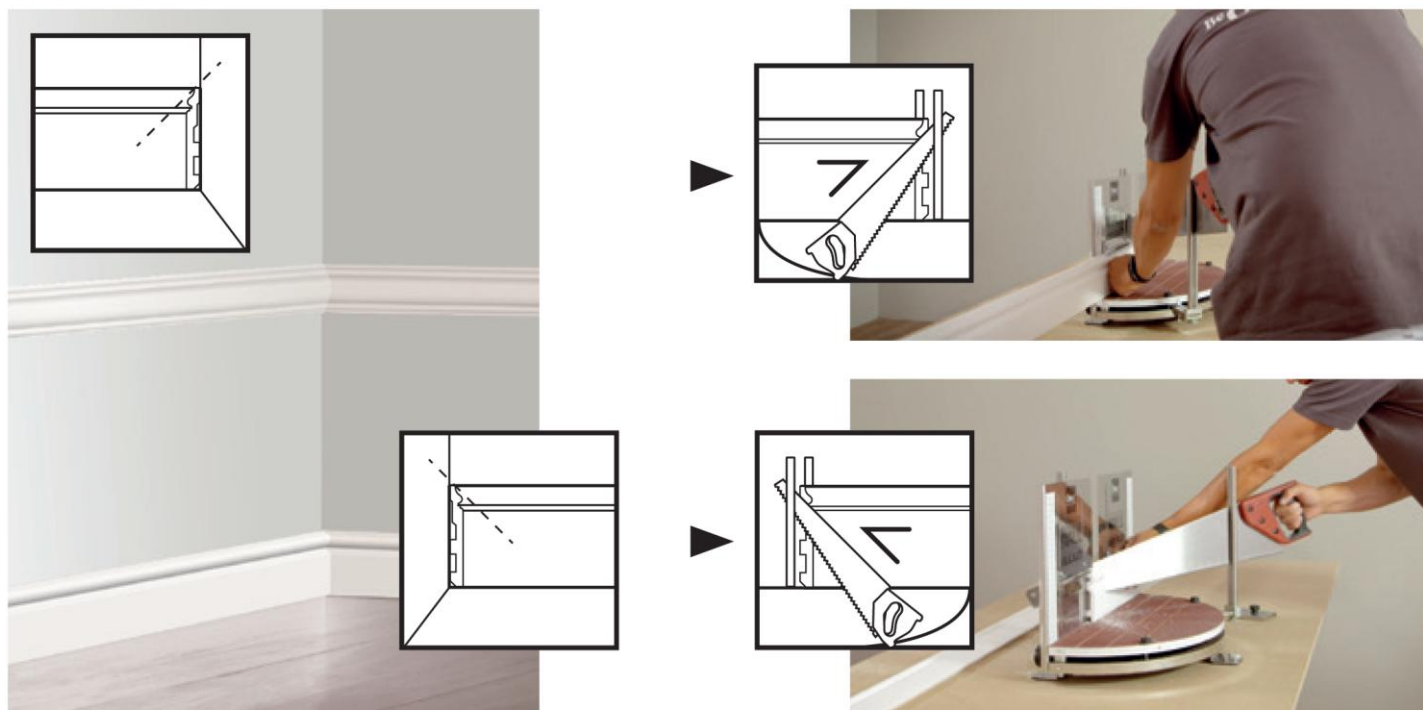
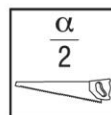
СКРЫТОЕ ОСВЕЩЕНИЕ
ЖАСЫРЫН ЖАРЫҚТАНДЫРУ

РАЗМЕТКА БЕЛГІЛЕУ

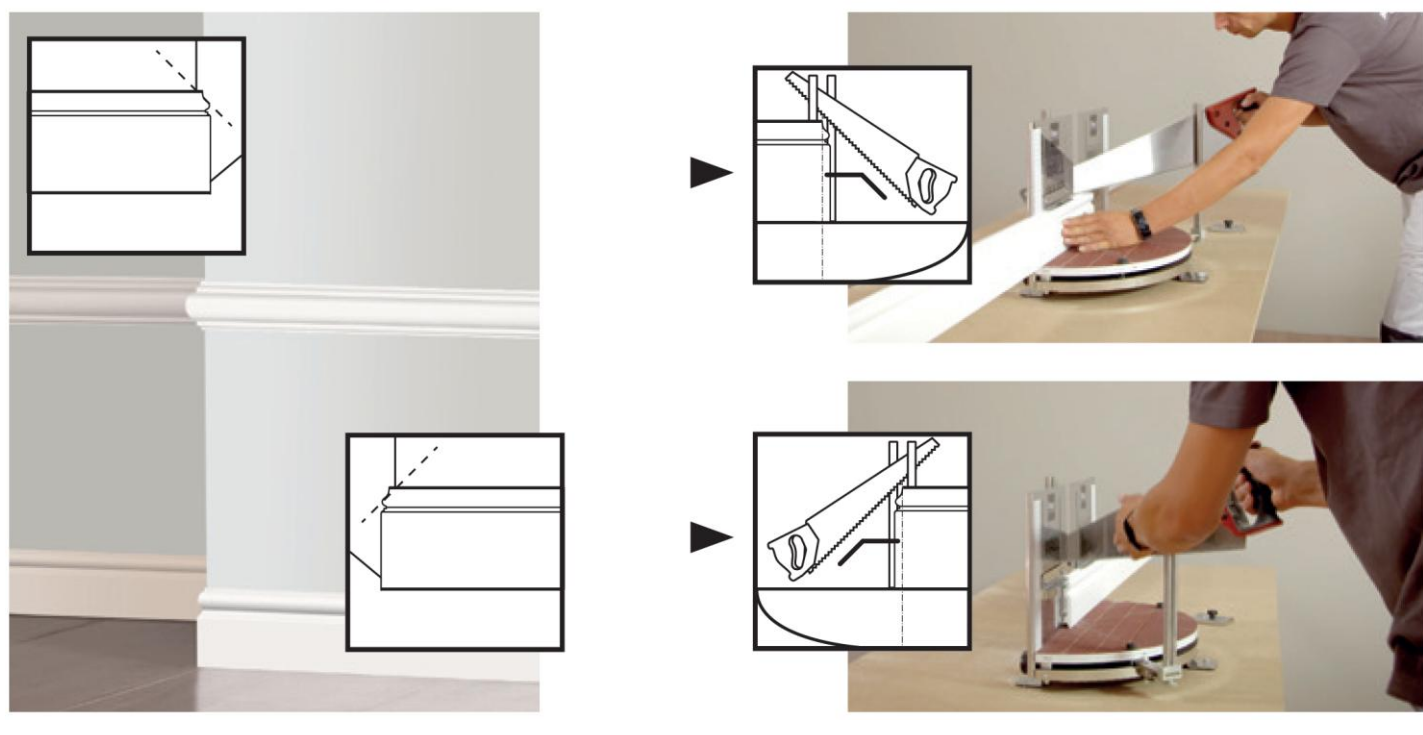
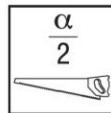


Видео инструкции по установке на сайте
Oracdecor.ru
[установка | Orac](#)

2a Внутренний угол
Ішкі бұрыш

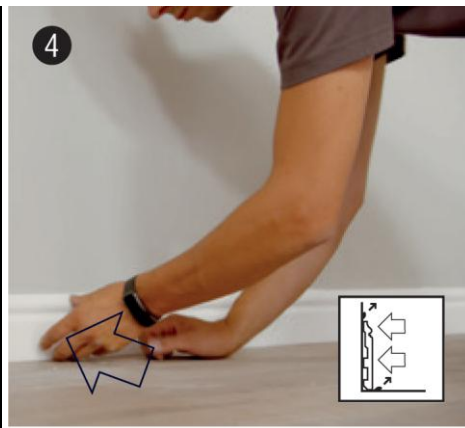


2b Внешний угол
Сыртқы бұрыш

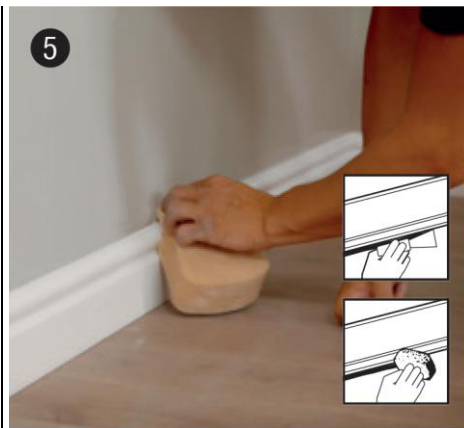




Нанесите клей с избытком на всю поверхность профиля
Желімді профильдің бүкіл бетіне жағыңыз



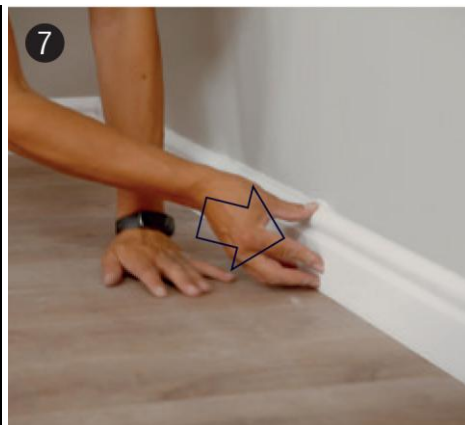
Плотно прижмите
Тығыздап қысыңыз



мыльный раствор или растворитель (см. этикетку клея)
сабын езіндісі



Используйте DecoFix Extra для всех стыков
Барлық түйіс үшін DecoFix Extra-ны пайдаланыңыз
Используйте наполнитель (филлер), чтобы
сгладить видимые стыки.
Көрінетін түйістерді тегістеу үшін толтырғышты
(филлер) пайдаланыңыз.



Плотно прижмите
Тығыздап қысыңыз



Удалите излишки клея на стыках шпателем не более чем через 20 мин., повторите через 2 – 3 ч.
Түйістердегі артық желімді 20 мин асырмай,
қалақшамен кетіріңіз, 2 – 3 сағаттан соң қайталаңыз.

