

УСТАНОВКА СКРЫТЫХ ПЛИНТУСОВ ЖАСЫРЫН ЕДЕНКЕМЕРЛЕРДІ ОРНАТУ

SX157-SX163-SX168



WWW.ORACDECOR.RU
УСТАНОВКА | ОРНАТУ

ПРЕИМУЩЕСТВА: Плинтусы не видны, что производит впечатление того, что стена опускается до самого пола, при этом преимуществом плинтуса является его ударостойкость и водонепроницаемость. Минималистский современный вид в интерьере.
АРТЫҚШЫЛЫҚТАРЫ: еденкемерлер көрінбейтіндіктен, қабырға еденге дейін түсіп тұрғандай әсер қалдырады, бұл реттегі еденкемердің артықшылығы оның соққыға төзімділігі мен су өткізбеушілігі болып табылады. Интерьердегі минималистік заманауи көрініс

1 Подготовка | Дайындық ПРОСТРАНСТВО И ПОВЕРХНОСТЬ | КЕҢІСТІК ЖӘНЕ БЕТ



Условия установки и хранения: перед монтажом оставьте профили и клей в помещении, где будет проводиться монтаж, не менее, чем на 24 часа.

Орнату және сақтау шарттары: монтаждардан бұрын профильдер мен желімді монтаждау жүргізілетін үй-жайда 24 сағатқа қалдырыңыз.



Очистите от пыли
Шаңнан тазартыңыз



Отшлифуйте и очистите поверхность
Бетті ажарлап қырнап, тазалаңыз



Выровняйте стены и потолок
Қабырғалар мен төбені тегістеп шығыңыз



Высушите
Кептіріңіз



Обезжирьте поверхность
Беттің майын кетіріңіз

2 Клей | Желім КЛЕЙ DECOFIX DECOFIX ЖЕЛІМІ



Приклеивание к стене
Қабырғаға жабыстыру

Монтаж на внешних ИЛИ непористых поверхностях ИЛИ тяжелых профилях
Сыртқы НЕМЕСЕ кеуексіз беттерге НЕМЕСЕ ауыр профильдерге монтаждау

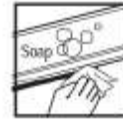


DecoFix Power

Сверхпрочный монтажный клей на основе MS-полимера
MS полимер негізіндегі аса берік монтаж желімі

FDP700 290 мл | 7>8м

ПОЛНАЯ ГАРАНТИЯ ТОЛЬКО С КЛЕЕМ DECOFIX
ТОЛЫҚ КЕПІЛДІК ТЕК DECOFIX ЖЕЛІМІМЕН ҒАНА



Стыки между профилями
Профильдер арасындағы түйістер



DecoFix Extra

Клей полиуретановый для стыков
Түйістерге арналған полиуретанды желім

FX250 310 мл | мин 80м
RX250 туба 80 мл | мин .20 м



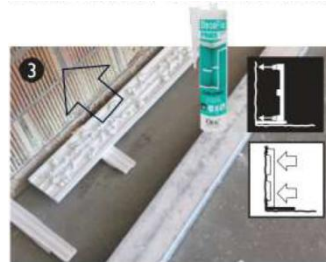
3 Начинаем! | Бастаймыз! УСТАНОВКА СКРЫТЫХ ПЛИНТУСОВ SX157-SX103-SX168, СХЕМА МОНТАЖА СВОИМИ РУКАМИ | SX157-SX103-SX168 ЖАСЫРЫН ЕДЕНКЕМЕРЛЕРІН ОРНАТУ, ӨЗ ҚОЛЫМЕН МОНТАЖДАУ СҰЛБАСЫ



1 Перед оштукатуриванием нанесите на стену грунт (оптимальная обработка штукатурки + лучшее прилипание к поверхности).
Сылаудан бұрын қабырғаға астар жағыңыз (сылақты қолайлы өңдеу + бетке жақсы жабысу).



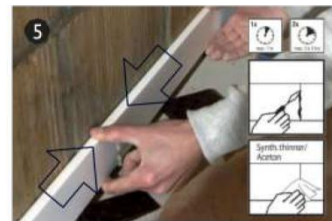
2 Определите правильную высоту плинтуса. Используйте уровень с воздушным пузырьком.
Еденкемердің дұрыс биіктігін анықтаңыз. Ауа көпіршігі бар деңгейлегішті пайдаланыңыз



3 Чтобы прикрепить плинтус к стене, прижмите его с достаточным количеством клея DecoFix Power. Смойте остатки клея мыльной водой и губкой в течение 10 минут.
Еденкемерді қабырғаға бекіту үшін оны жетерліктей DecoFix Power желімімен қысыңыз. Желімнің қалдығын сабынды сумен және ысқышпен 10 минут бойы жуып кетіріңіз.



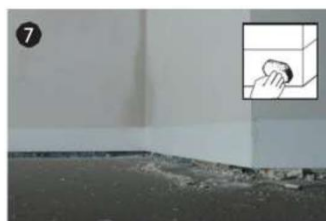
4 Обработайте стыки плинтуса клеем DecoFix Extra. Используйте достаточное количество клея DecoFix Extra по бокам уже установленного плинтуса.
Еденкемердің түйістерін DecoFix Extra желімімен өңдеңіз. Орнатып қойылған еденкемердің бүйірлерінде DecoFix Extra желімін жеткілікті мөлшерде пайдаланыңыз



5 Сдвиньте два профиля вместе и удалите излишки клея до того, как он затвердеет (максимум 20мин и повторите через 2-3 часа) Очистите ацетоном или аналогичным растворителем.
Екі профильді бірге сырғытыңыз да, желімнің артығын қатып қалмай тұрғанда кетіріңіз (ең көбі 20 мин және 2-3 сағаттан кейін қайталаңыз). Ацетонмен немесе ұқсас еріткішпен тазартыңыз.



6 После затвердевания клея (через 24 часа после приклеивания) нанесите на стену штукатурку слоем толщиной, равной толщине установленного плинтуса.
Желім қатайған соң (желімдегеннен кейін 24 сағаттан соң) қабырғаға қалыңдығы орнатылған еденкемердің қалыңдығына тең қабатпен сылақ жағыңыз.



7 После оштукатуривания очистите плинтус с помощью воды и сухой ткани.
Сылаудан кейін еденкемерді сумен және құрғақ шүберекпен тазалаңыз.



8 Уложите напольное покрытие и покрасьте плинтус вместе со стеной.
Еден жабынын төсеніңіз де, еденкемерді қабырғамен бірге бояңыз.