

INSTALLATION INSTRUCTIONS FLEXIBLE MOULDINGS

ORAC®
DECOR

ИНСТРУКЦИЯ ПО УСТАНОВКЕ ГИБКИХ ПРОФИЛЕЙ |
ИКЕМДІ ПРОФИЛЬДЕРДІ ОРНАТУ ЖӨНІНДЕГІ НҰСҚАУЛЫҚ

UM303 - 01/2023

Product image: SX180F



WWW.ORACDECOR.COM
>> INSTALLATION



Ready? Set? Go!

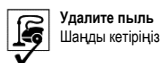
✓ INSTALLATION
GUARANTEE

1 Ready?

ATMOSPHERE &
SURFACE



Обязательно оставьте стеновые панели и клей на 24 часа перед монтажом в помещении под отделку.
Қабырға панельдері мен желімді монтаждаудан бұрын міндетті түрде әрленетін үй-жайда 24 сағатқа қалдырыңыз.



Удалите пыль
Шаңды кетіріңіз



Очистите поверхность
Бетті тазартыңыз



Выровняйте стены и
потолки
Қабырғалар мен төбелерді
тегістеп шығыңыз



Высушите
Кептіріңіз

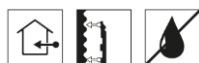


Обезжирьте
Майын кетіріңіз

2 Set?
DECOFIX ADHESIVES



Калькулятор клея
Желімнің калькуляторы



Для внутренних работ, пористых и сухих поверхностей
Ішкі жұмыстарға, кеуекті және құрғақ беттерге арналған



Тяжёлые профили
Ауыр профильдер

или
немесе



Для внешних работ, непористых или влажных
профилей
Сыртқы жұмыстарға, кеуексіз немесе дымқыл
профильдерге арналған

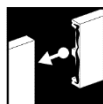


Стены/потолки
Қабырғалар/төбелер



DecoFix Power

Сверхсильный монтажный полимерный
клей
FDP700 290 ml | 7 > 8m

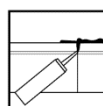


Стыки между профилями
Профильдер арасындағы түйістер



DecoFix Extra

Стыковочный клей на полиуретановой основе
FX250 310ml | min. 80m
FX250 tube 80ml | min. 20m



Заделайте все швы с помощью Decofiller
DecoFiller көмегімен барлық жікті бітеніз



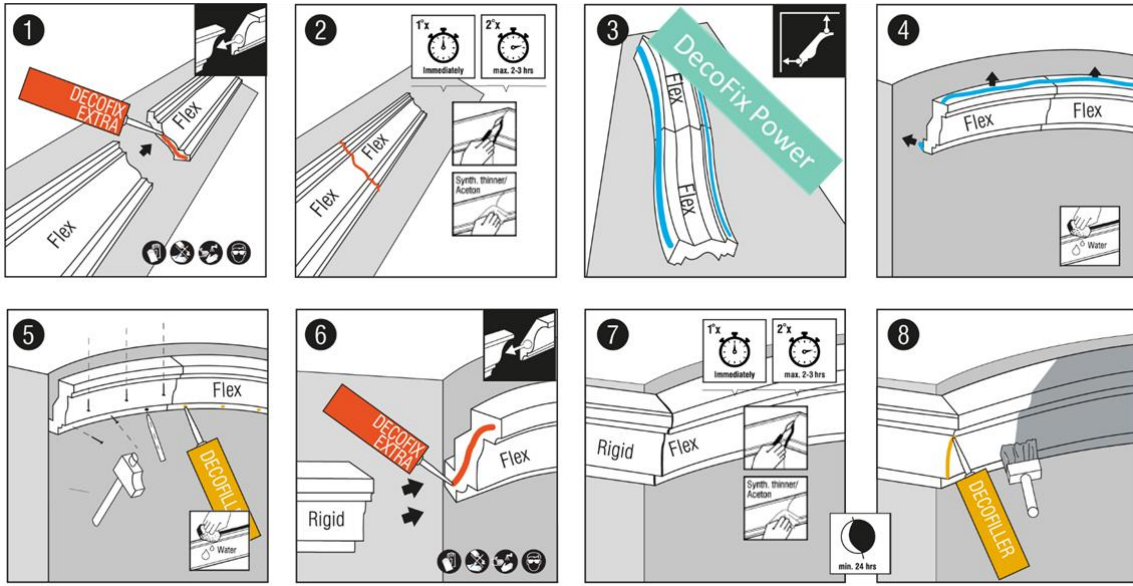
DecoFiller

Шпатлевка для ремонта и отделки зазоров
FL350 310 ml | 30 m



**Тажке смотрите общие инструкции по установке
Сондай-ақ орнату жөніндегі жалпы нұсқауларды қараңыз**

ГАРАНТИЯ НА ПРОДУКЦИЮ ДЕЙСТВУЕТ ТОЛЬКО ПРИ ИСПОЛЬЗОВАНИИ КЛЕЯ DECOFIX
ӨНІМГЕ КЕПІЛДІК ТЕК DECOFIX ЖЕЛІМІН ПАЙДАЛАНҒАН КЕЗДЕ ҒАНА ЖАРАМДЫ



PRODUCT OVERVIEW FLEXIBLE MOULDINGS

| | Flex Radius | R min (cm) | R* min (cm) | Flex Radius | R min (cm) | R* min (cm) | Flex Radius | R min (cm) | R* min (cm) | Flex Radius | R min (cm) | R* min (cm) | Flex Radius | R min (cm) | R** min (cm) |
|--|--------------------|------------|-------------|--------------------|------------|-------------|--------------------|------------|-------------|--------------------|------------|-------------|--------------------|------------|--------------|
| | | | | | | | | | | | | | | | |
| | | | | | | | | | | | | | | | |
| | | | | | | | | | | | | | | | |
| | | | | | | | | | | | | | | | |
| | | | | | | | | | | | | | | | |