

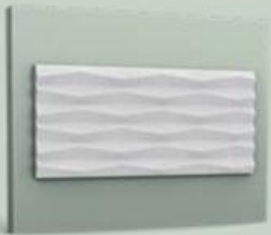
INSTALLATION INSTRUCTIONS

3D WALL COVERING

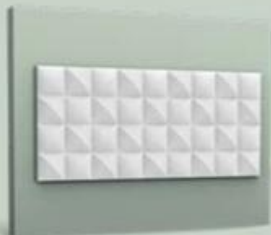
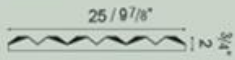
УСТАНОВКА 3D СТЕНОВЫХ ПОКРЫТИЙ(РЕЛЬЕФНЫЕ ПАНЕЛИ) | 3D ҚАБЫРҒА ЖАБЫНДАРЫН ОРНАТУ

Длина - 200 см / 78 ¾ | Ұзындығы - 200 см / 78 ¾

Length | lengte | longueur | Länge | longitud | длина - 200 cm / 78 ¾"



**W112 | W112F
RIDGE**



**W113 | W113F
COBBLE**



W130 CHEVRON



**W120
AUTOIRE**



**W121
AUTOIRE**



W216 Matrix



W115 Slope



Обязательно оставьте стеновые панели и клей не менее, чем на 24 часа перед монтажом в помещении под отделку.
Қабырға панельдері мен желімді монтаждаудан бұрын міндетті түрде әрленетін үй-жайда 24 сағатқа қалдырыңыз.



Удалите пыль
Шанды кетіріңіз



Очистите поверхность
Бетті тазартыңыз



Выворняйте стены и
потолки
Қабырғалар мен төбелерді
тегістеп шығыңыз



Высушите
Кептіріңіз



Обезжирьте
Майын кетіріңіз

Set?



Калькулятор клея
Желімнің калькуляторы

ГАРАНТИЯ НА ПРОДУКЦИЮ ДЕЙСТВУЕТ ТОЛЬКО ПРИ ИСПОЛЬЗОВАНИИ КЛЕЯ DECOFIX
ӨНІМГЕ КЕПІЛДІК ТЕК DECOFIX ЖЕЛІМІН ПАЙДАЛАНҒАН КЕЗДЕ ҒАНА ЖАРАМДЫ



Стены/потолки
Қабырғалар/төбелер

DecoFix Power

FDP700 290 ml | 7 > 8m



Примечание | Ескертпе



Уборка | Жинау



Для непористых и/или влажных
поверхностей и для внутренних работ
Кеуексіз және/немесе дымқыл беттерге және
ішкі жұмыстарға арналған



Используйте шпатлёвку DecoFiller для всех вертикальных швов и для
верхнего края горизонтального профиля при обшивке нижней части
стены
DecoFiller тегістегішін барлық тік жіктер үшін және қабырғаның төменгі
бөлігін қаптаған кезде көлденең профильдің жоғарғы шеті үшін
пайдаланыңыз

DecoFiller

FL350 310 ml | 30 m



ВНИМАТЕЛЬНО ПРОЧИТАЙТЕ | МҰҚИЯТ ОҚЫП ШЫҒЫҢЫЗ

1

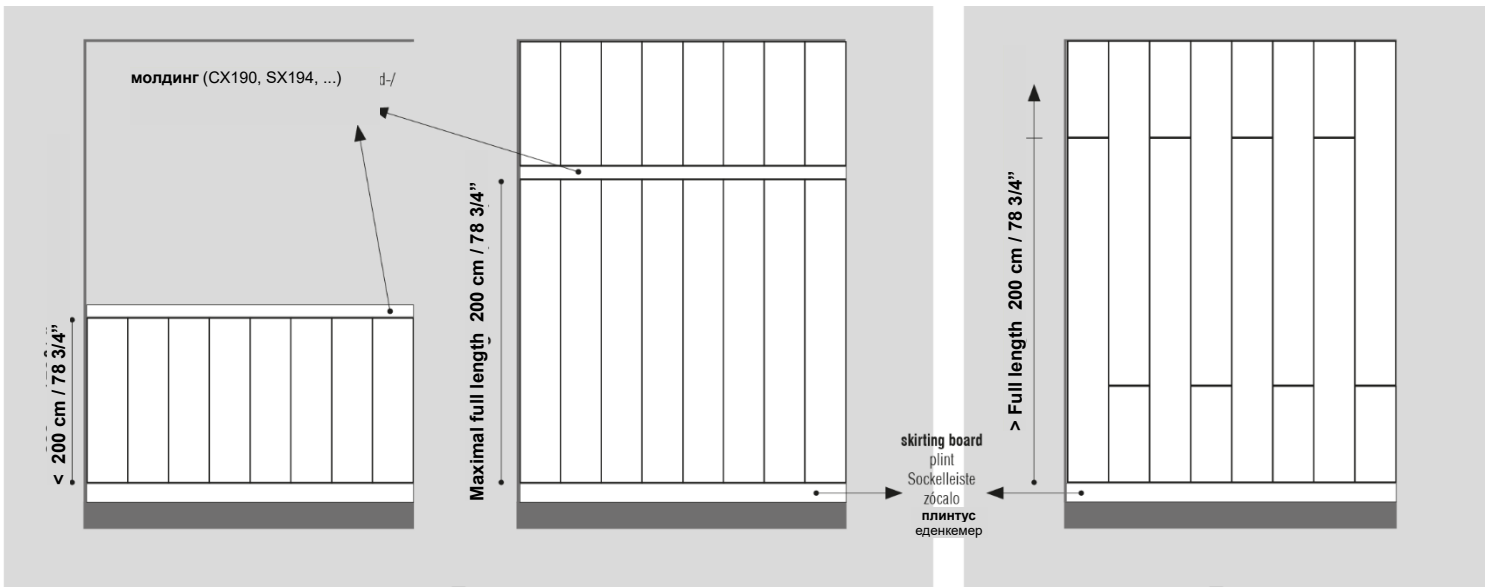
ВЫБЕРИТЕ ТИП ОТДЕЛКИ | ӨРЛЕУ ТҮРІН ТАҢДАҢЫЗ

length < 200cm / 78 3/4" (max. full length)

Стыковка панелей через горизонтально расположенный профиль
Көлденең орналасқан профиль арқылы панельдерді түйістіру

length > 200cm / 78 3/4"

Сплошное покрытие стен
Қабырғаларды тұтастай жабу



length < 200cm / 78 3/4" (max. full length)

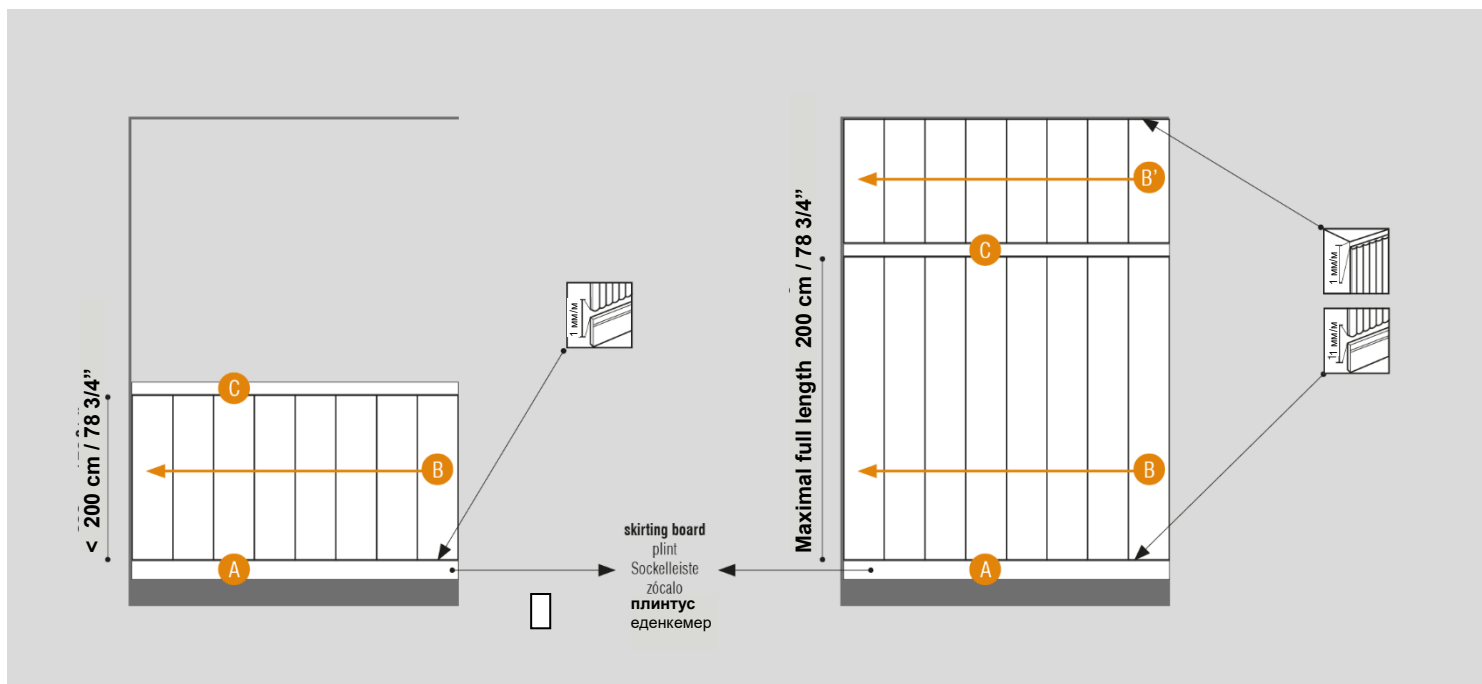
Стыковка панелей через горизонтально расположенный профиль

Көлденең орналасқан профиль арқылы панельдерді түйістіру

Go?

ВНИМАТЕЛЬНО ПРОЧИТАЙТЕ | МҰҚИЯТ ОҚЫП ШЫҒЫҢЫЗ

2 ОЧЕРЕДНОСТЬ УСТАНОВКИ | ОРНАТУДЫҢ КЕЗЕКТІЛІГІ



При необходимости установите плинтус
Міндетті түрде еденкемерді орнатыңыз



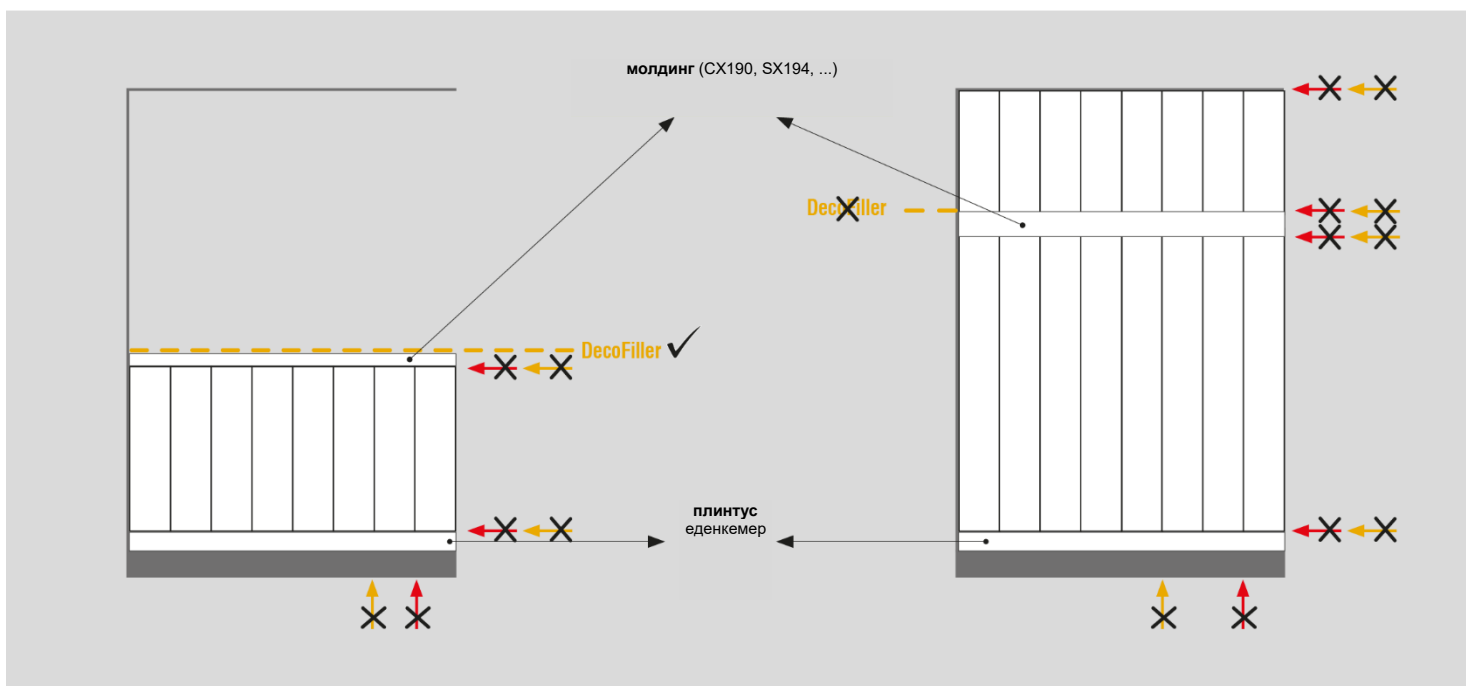
Оставьте над плинтусом и у потолка компенсационные отступы по 1 мм
Еденкемердің үстінде және төбе маңында 1 мм-ден теңгерме шегініс қалдырыңыз

length < 200cm / 78 3/4" (max. full length)

Стыковка панелей через горизонтально расположенный профиль

Көлденең орналасқан профиль арқылы панельдерді түйістіру

3 КЛЕЙ + ШПАТЛЁВКА | ЖЕЛІМ + ТЕГІСТЕГІШ



Используйте шпатлёвку DecoFiller FL350 для всех вертикальных швов и для верхнего края горизонтального профиля при таком типе обшивки
DecoFiller тегістегішін тік жіктердің барлығы үшін және қаптаудың осындай түрі кезінде көлденең профильдің жоғарғы шеті үшін пайдаланыңыз



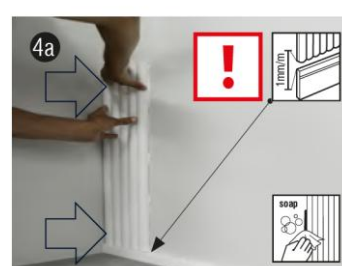
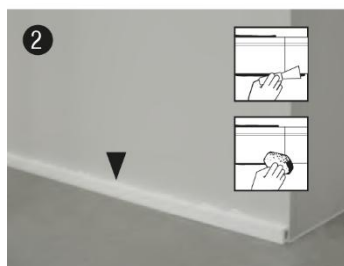
Не используйте клей DecoFix Extra
DecoFix Extra желімін пайдаланбаңыз

length < 200cm / 78 3/4" (max. full length)

Стыковка панелей через горизонтально расположенный профиль

Көлденең орналасқан профиль арқылы панельдерді түйістіру

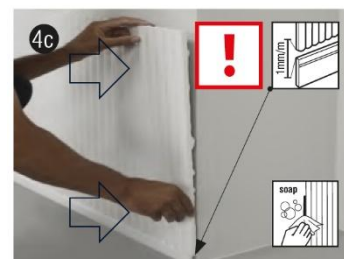
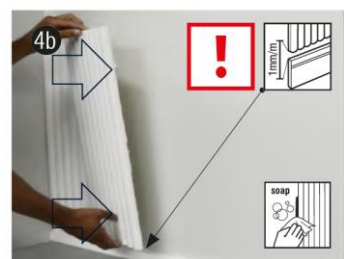
4 УСТАНОВКА | ОРНАТУ



Установите плинтус если необходимо
Еденкемерді орнатыңыз

Обильно нанесите на обратную сторону панели клей DecoFix Power по периметру и центральному ребру в V-образный паз DecoFix Power желімін панельдің сырт жағына периметрімен және V тәрізді ойыққа ортаңғы қабырғасы бойымен жағыңыз

Сильно придавите, чтобы выдавить лишний клей
Артық желімді сығып шығару үшін қатты басыңыз



Оставьте компенсационный отступ в 1 миллиметр
Теңгерме шегініске 1 миллиметр қалдырыңыз



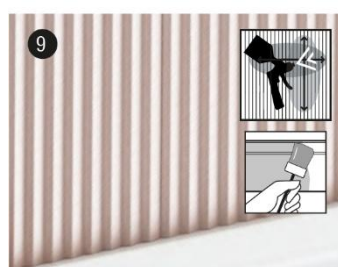
Установите завершающий профиль
Аяқтайтын профильді орнатыңыз

5 ОТДЕЛКА | ӨРЛЕУ



Используйте шпатлёвку DecoFiller для всех вертикальных швов и для верхнего края горизонтального профиля при таком типе обшивки DecoFiller тегістегішін тік жіктердің барлығы үшін және қаптаудың осындай түрі кезінде көлденең профильдің жоғарғы шеті үшін пайдаланыңыз

Аккуратно отшлифуйте жайлап ажарлап қырнаңыз



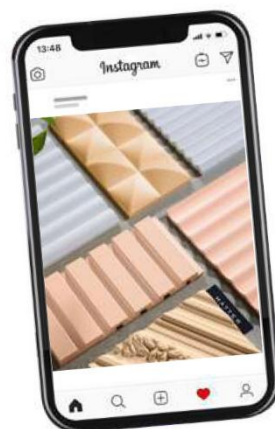
Покрасьте установленные панели (с помощью краскопульты)
Орнатылған панельдерді бояңыз (сырлағыш пульспен).

length < 200cm / 78 3/4" (max. full length)

Стыковка панелей через горизонтально расположенный профиль

Көлденең орналасқан профиль арқылы панельдерді түйістіру

6 ПРИМЕРЫ | МЫСАЛДАР



length > 200cm / 78 3/4"

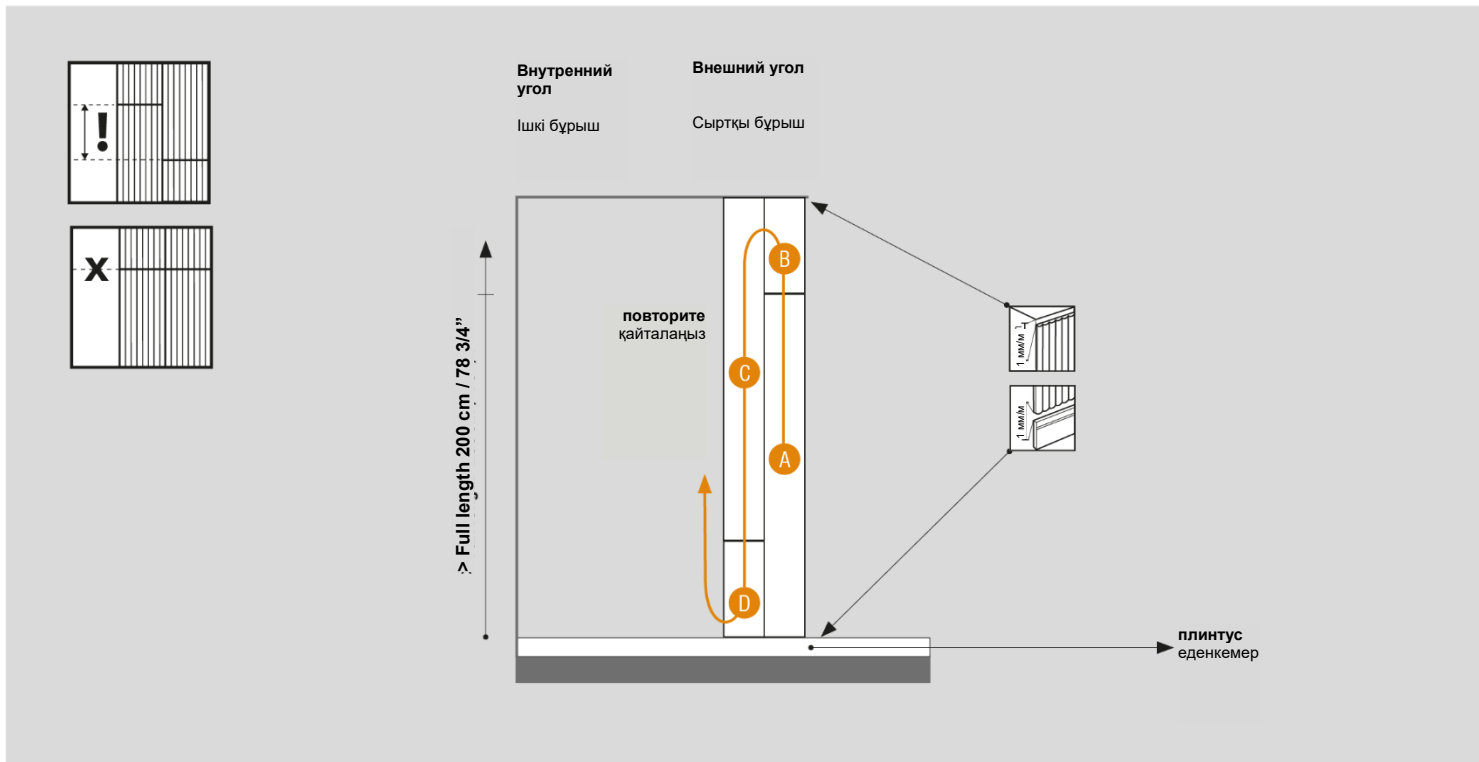
Сплошное покрытие стен

Қабырғаларды тұтастай жабу

Ready?

ВНИМАТЕЛЬНО ПРОЧИТАЙТЕ | МҰҚИЯТ ОҚЫП ШЫҒЫҢЫЗ

2 ОЧЕРЕДНОСТЬ УСТАНОВКИ | ОРНАТУДЫҢ КЕЗЕКТІЛІГІ



При необходимости установите плинтус
Міндетті түрде еденкемерді орнатыңыз



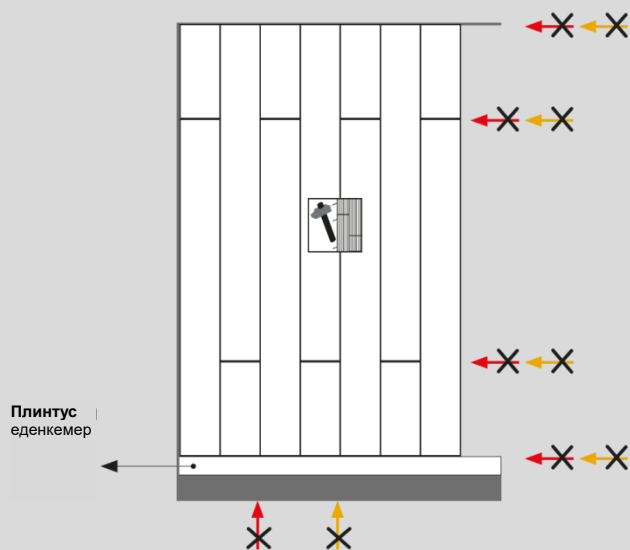
Оставьте над плинтусом и у потолка компенсационные отступы по 1 мм
Еденкемердің үстінде және төбе маңында 1 мм-ден теңгерме шегініс қалдырыңыз

length > 200cm / 78 3/4"

Сплошное покрытие стен

Қабырғаларды тұтастай жабу

3 КЛЕЙ + ШПАТЛЁВКА | ЖЕЛІМ + ТЕГІСТЕГІШ



При большой площади отделки можно использовать гвозди без шляпки на боковых сторонах для дополнительной прочности
Әрлеу ауданы үлкен болған кезде бүйір жақтарында қосымша беріктік үшін бүркеншігі жоқ шегені пайдалануға болады

4 УСТАНОВКА | ОРНАТУ

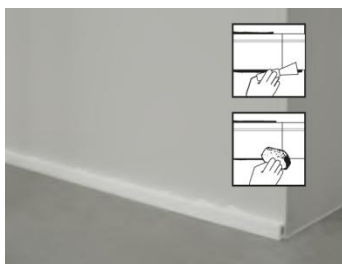
A



Установите плинтус если необходимо
Еденкемерді орнатыңыз



См. Инструкции
Нұсқаулықты қара



Нанесите обильно клей DecoFix Power на обратную сторону панели по периметру и центральному ребру в V-образный паз

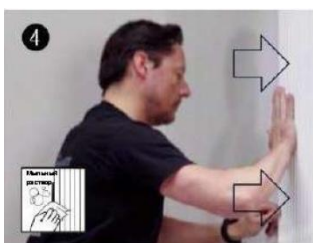
DecoFix Power желімін панельдің сырт жағына периметрімен және V тәрізді ойыққа ортаңғы қабырғасы бойымен жағыңыз



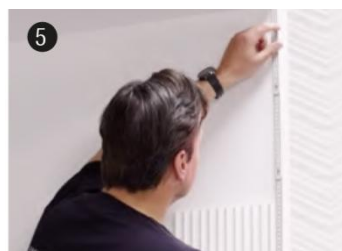
Начните снизу, с внешнего угла
Төменнен, сыртқы бұрыштан бастаңыз



[- 1mm/m]
[- 3/64" per 39 3/8"]



Плотно прижмите и удалите излишки DecoFix Power
Тығыздап қысыңыз да, DecoFix Power-дің артығын алып тастаңыз



Измерьте оставшуюся длину
Қалған ұзындығын өлшеңіз



[- 1mm/m]
[- 3/64" per 39 3/8"]



Отметьте размер на стеновой панели

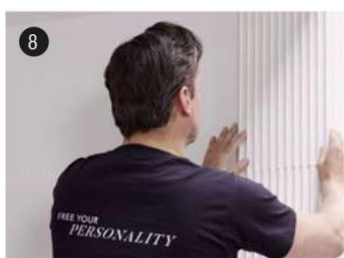
Қабырға панелінде өлшемін белгілеңіз



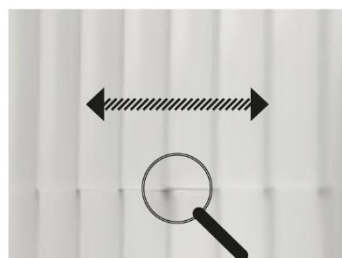
Распилите в размер механическим или ручным способом

Өлшемімен механикалық тәсілмен немесе қолмен кесіңіз

B



Поместите укороченную часть над первой панелью
Қысқартылған бөлікті бірінші панельдің үстіне қойыңыз



Аккуратно расположите панели вплотную друг к другу

Панельдерді бір-біріне жайлап тығыздай орналастырыңыз



Сильно прижмите

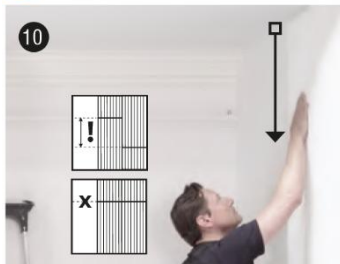
Қатты қысыңыз

length > 200cm / 78 3/4"

Сплошное покрытие стен

Қабырғаларды тұтастай жабу

C



Начните второй ряд (шаги 1-9), размещая панели от потолка вниз
Панельдерді төбеден бастап төмен қарай орналастырып, екінші қатарды (1-9 қадамдар) бастаңыз



При большой площади отделки можно использовать гвозди без шляпки на боковых сторонах для дополнительной прочности
Әрлеу ауданы үлкен болған кезде бүйір жақтарында қосымша беріктік үшін бүркеншігі жоқ шегені пайдалануға болады

D



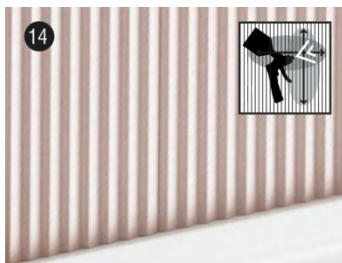
Закончите всю высоту 2-го ряда
2-нші қатардың бүкіл биіктігін аяқтаңыз

5

ОТДЕЛКА | ӘРЛЕУ



Аккуратно отшлифуйте
жайлап ажарлап қырнаңыз



Покрасьте установленные панели (с помощью краскопульты)
Орнатылған панельдерді бояңыз (сырлағыш пультпен).

length > 200cm / 78 3/4"

Сплошное покрытие стен

Қабырғаларды тұтастай жабу

6 ПРИМЕРЫ | МЫСАЛДАР

