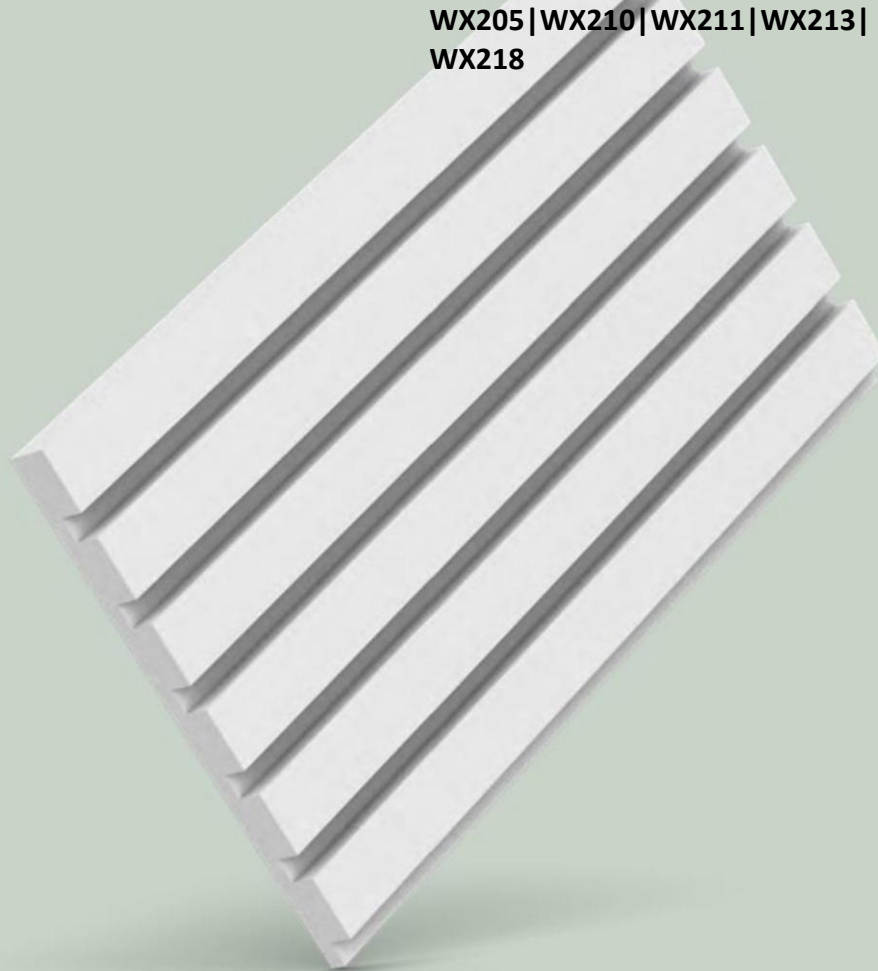


ИНСТРУКЦИЯ ПО УСТАНОВКЕ МОНТАЖ СТЕНОВЫХ 3D-ПАНЕЛЕЙ К СТЕНАМ И ДРУГИМ ПОВЕРХНОСТЯМ

ОРНАТУ ЖӨНІНДЕГІ НҰСҚАУЛАР ҚАБЫРҒАЛАРҒА ЖӘНЕ БАСҚА БЕТТЕРГЕ ҚАБЫРҒА 3D-ПАНЕЛЬДЕРІН МОНТАЖДАУ

Линейные панели
Сызықты панельдер

W108 | W109 | W110
W111 | W114 | W116 | W119
W213 W214 | W217 W218 | W215 | WX204 |
WX205 | WX210 | WX211 | WX213 | WX214 |
WX218



На старт, внимание, марш!
Бастаймыз, дайындалыңыз, кеттік!



ГАРАНТИЯ НА
МОНТАЖНЫЕ РАБОТЫ
МОНТАЖДАУ
ЖҰМЫСТАРЫНА КЕПІЛДІК

3 шага к безупречной установке

Мінсіз орнатуға 3 қадам

1

На старт! / Бастаймыз!

Подготовка / Дайындық

УСЛОВИЯ ОКРУЖАЮЩЕЙ СРЕДЫ И КАЧЕСТВО ПОВЕРХНОСТИ / ҚОРШАҒАН ОРТА ЖАҒДАЙЛАРЫ ЖӘНЕ БЕТТІҢ САПАСЫ



Условия хранения и монтажа:

Для безупречного монтажа декоративных элементов ORAC важно, чтобы температура в помещении составляла не менее 10°C. И не более 35°C

При монтаже изделий в условиях отрицательной температуры клеевые растворы утрачивают свои адгезивные свойства.

Сақтау және монтаждау шарттары:

ORAC сәндік элементтерін мінсіз монтаждау үшін үй-жайдағы температураның 5°C-тан кем болмағаны маңызды.

Бұйымдарды теріс температура жағдайында монтаждаған кезде желім ерітінділері жабысқақтық қасиетін жоғалтады.

Влажность воздуха:

Должна составлять от 40 до 70%.



Ауаның ылғалдылығы:

40-тан 70%-ға дейін болуға тиіс.



Декоративная отделка:

Прежде чем приступить к отделке помещения, клей и декоративные элементы Orac Decor" необходимо выдержать при комнатной температуре минимум 24 часа. Обратите внимание, что стеновые панели не являются несущей конструкцией, и на них не рекомендуем монтировать телевизоры, картины и др.

Сәндік әрлеу:

Үй-жайды әрлеуге кіріспес бұрын Orac Decor" желімі мен сәндік элементтерін бөлме температурасы жағдайында кем дегенде 24 сағат ұстау қажет. Қабырға панельдерінің көтеруші құрылма еместігіне назар аударыңыз және біз оларға теледидар, картина және т.б. орнатуға кеңес бермейміз.



Удалите пыль / Шаңды кетіріңіз



Отшлифуйте и очистите поверхность / Бетті ажарлап қырнап, тазалаңыз



Выровняйте стены и потолки / Қабырғалар мен төбелерді тегістеп шығыңыз



Высушите поверхность / Бетті кептіріңіз



Обезжирьте поверхность, при необходимости / Қажет болса, беттің майын кетіріңіз

Длина 200-260 см / Ұзындығы 200-260 см

ZIGZAG



W108 | W108F | W108-2600

VALLEY



W109 | W109F | W109-2600

BAR



W111 | W111F | W111-2600

HILL



W110 | W110F | W110-2600

VALLEY XL



W114 | W114F | W114-2600

BAR XL



W116 | W116F

BAR MIX

W119 | W119F



W213 HILL TRACE



W215 HILL BEAD
W214 HILL BEAD XL



W217 PILLOW | W218 QUILT

Длина 200 -300 см / Ұзындығы 200-300 см

RIPPLE



WX204 | WX204-2600

Сторона А



Сторона Б

TRACK



WX205 | WX205-2600
WX205-3000

Сторона А

REED



Сторона Б

ALTO



WX210 | WX210-2600 |
WX210-3000

FLUTE



WX211 | WX211-2600 |
WX211-3000



WX213 | WX213-2600 |
WX213-3000

Заказ образцов: Үлгілерге тапсырыс беру:

Готовы сочетать и комбинировать? Вы можете создать интерьер своей мечты, соединив различные изделия Orac Decor® в одной композиции. Закажите образцы, которые понравились вам больше всего!

Үйлестіріп, құрамдастыруға дайынсыз ба? Әр түрлі Orac Decor® бұйымдарын бір композицияда біріктіріп, Сіз арманыңыздағы интерьерді жасай аласыз. Өзіңізге бәрінен бұрын ұнаған үлгілерге тапсырыс беріңіз!

Изделие на изображении: W114 Valley XL. Сторона Б на панелях V/X не загрунтована

Суреттегі бұйым: W114 Valley XL. V/X панельдерінде Б жағы астарланбаған



2

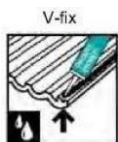
Внимание! / Дайындалыңыз!

Клеи линейки DecoFix DecoFix желісінің желімдері

ПОЛНАЯ ГАРАНТИЯ ПРЕДОСТАВЛЯЕТСЯ ТОЛЬКО ПРИ ИСПОЛЬЗОВАНИИ КЛЕЕВ DECOFIX
ТОЛЫҚ КЕПІЛДІК ТЕК DECOFIX ЖЕЛІМДЕРІН ПАЙДАЛАНҒАН КЕЗДЕ ҒАНА БЕРІЛЕДІ



Калькулятор клея I Orac®
I Orac® желімінің калькуляторы



DecoFix POWER

FDP700 Расход 290 мл > 7 – 8 м
FDP700 Жұмсалуды 290 мл > 7 – 8 м

СВЕРХПРОЧНЫЙ АСА БЕРІК
Purotouch® | Duropolymer® | Durofoam®

Мыльный раствор
Сабын езіндісі

Непористая поверхность
Кеуексіз бет

Влажная поверхность
Ылғал бет

Внутренняя отделка
Ішкі әрлеу

СВЕРХПРОЧНЫЙ КЛЕЙ FDP700 ДЛЯ МОНТАЖА ИЗДЕЛИЙ НА СТЕНАХ/ПОТОЛКЕ БҰЙЫМДАРДЫ ҚАБЫРҒАҒА/ТӨБЕГЕ МОНТАЖДАУҒА АРНАЛҒАН FDP700 АСА БЕРІК ЖЕЛІМІ

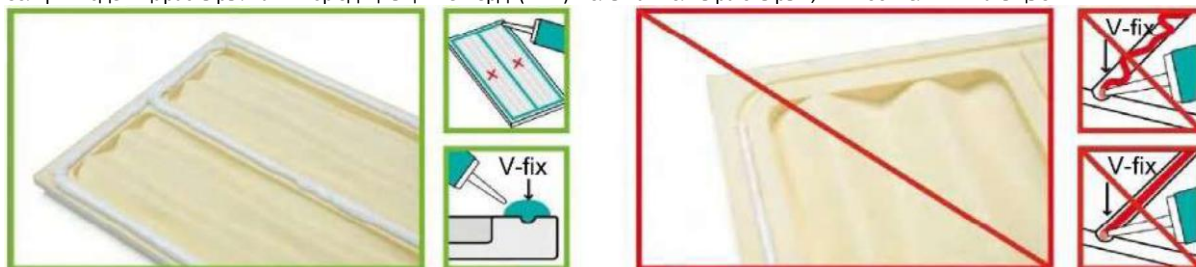
Монтаж стеновых 3D-панелей, для внутренней отделки.
3D қабырға панельдерін монтаждау, ішкі әрлеуге арналған.

Общая информация: Сверхпрочный клей на основе силан-модифицированных полимеров для монтажа новых конструкций. Удаляется мыльным раствором. Можно окрашивать после застывания (. через 24 часа)

Жалпы мәлімет: жаңа құрылмаларды монтаждауға арналған силан-түрлендірілген полимерлердің негізіндегі аса берік желім. Сабын езіндісімен кетіріледі. Қатқаннан кейін (24 сағаттан кейін) бояуға болады

ПРИМЕЧАНИЕ ПО МОНТАЖУ / МОНТАЖДАУ БОЙЫНША ЕСКЕРТПЕ:

Наносите клей FDP700, обильно заполняя им предусмотренные для этого V Образные фаски (V-fix). Сол үшін әдейі қарастырылған V тәрізді қиық жиектерді (V-fix) молынан толтыра отырып, FDP700 желімін жағыңыз.



DecoFix EXTRA

FX250 Жұмсалуды 310 мл > 80 м

СОЕДИНИТЕЛЬНЫЕ ШВЫ БІРІКТІРЕТІН ЖІКТЕР
Purotouch® | Duropolymer® | Durofoam®

Синтетический растворитель/ацетон
Синтетикалық еріткіш / ацетон

Соединительные швы
Біріктіретін жіктер

Внутренняя отделка
Ішкі әрлеу

Наружная отделка
Сыртқы әрлеу

СТЫКОВОЧНЫЙ КЛЕЙ FX250 FX250 ТҮЙІСТІРМЕ ЖЕЛІМІ

Стеновые 3D-панели: боковые стороны с финишной обработкой не требуют использования стыковочного клея.

Общая информация: Стыковочный клей на полиуретановой основе для соединительных швов лепного декора

- Излишки клея необходимо удалить до его застывания (макс. 20 мин, повторить процедуру через 2-3 часа)
- Удаляется с помощью ацетона или синтетического растворителя
- Можно окрашивать через 24 часа
- Чем выше влажность, тем меньше время высыхания

3D қабырға панельдері: ақырғы өңдеуі бар бүйір жақтары түйістірме желімді пайдалануды қажет етпейді.

Жалпы мәлімет: жабыстырылған декордың біріктіретін жіктеріне арналған полиуретан негізіндегі түйістірме желім

- Артық желімді қатып қалмай тұрып кетіру қажет (макс. 20 мин, процедураны 2-3 сағаттан кейін қайталау)
 - Ацетонмен немесе синтетикалық еріткішпен кетіріледі
 - 24 сағаттан кейін бояуға болады
- Ылғалдылық неғұрлым жоғары болса, кебу уақыты соғұрлым аз болады



DecoFiller

FL350 Расход 310 мл > 30 м
FL350 Жұмсалуды 310 мл > 30 м

**ШАПТЛЕВАНИЕ И ФИНИШНАЯ ОТДЕЛКА
ТЕГІСТЕУ ЖӘНЕ АҚЫРҒЫ ӨРЛЕУ**

Purotouch® | Duropolymer® | Durofoam®



Внутренняя отделка
Іші өрлеу

Не подвержена усадке
Шөгуге бейім емес

Пригодна для окрашивания
Бояуга жарамды

Вода су



ШАПТЛЕВКА FL350 / FL350 ТЕГІСТЕГІШІ

Используйте для коррекции/сглаживания любых неровностей, возникших при монтаже.

Общая информация: Готовая к использованию акриловая шпатлевка

- Предназначена для маскировки зазоров и стыков (между декоративными профилями после их приклеивания, между поверхностью стены и профилями, между стенами, между стенами и потолком), а также для реставрации трещин и неровностей на декоративных профилях или стенах
- Подходит для окрашивания (через 2-4 часа)
- Не трескается

Монтаждау кезінде туындаған кез келген кедір-бұдырлықты түзету/тегістеу үшін FL350 тегістегішін пайдаланыңыз.

Жалпы мәлімет: пайдалануға дайын жеңіл акрил тегістегіші

- Саңылаулар мен түйіскен тұстарды (желімделгеннен кейін сәндік профильдер арасындағы, қабырға беті мен профильдер арасындағы, қабырғалар арасындағы, қабырғалар мен төбелер арасындағы), сондай-ақ сәндік профильдердегі немесе қабырғалардағы жарықтар мен кедір-бұдырлықты қайта жөндеуге арналған
- Жылдам қайталап бояу үшін (2 сағат) жарамды
- Жарылып кетпейді

3

Марш! / Кеттік!

Монтаж стеновых 3D-панелей 3D қабырға панельдерін монтаждау



ТАКЖЕ ДОСТУПНЫ / СОНДАЙ-АҚ ҚОЛЖЕТІМДІ



Видео-инструкции по монтажу
Монтаждау жөніндегі бейненұсқаулар
[Установка | Orac®](#)
[| Orac® орнатылуы](#)

ВНИМАТЕЛЬНО ПРОЧИТЕ / МҰҚИЯТ ОҚЫП ШЫҒЫҢЫЗ

1

ВЫБЕРИТЕ ТИП УСТАНОВКИ / ОРНАТУ ТҮРІН ТАҢДАҢЫЗ

высота < 200 см
(не превышает 1 стандартную полную длину)

биіктігі < 200 см
(1 стандартты толық ұзындығынан аспайды)

Использование горизонтально расположенного
(промежуточного) профиля

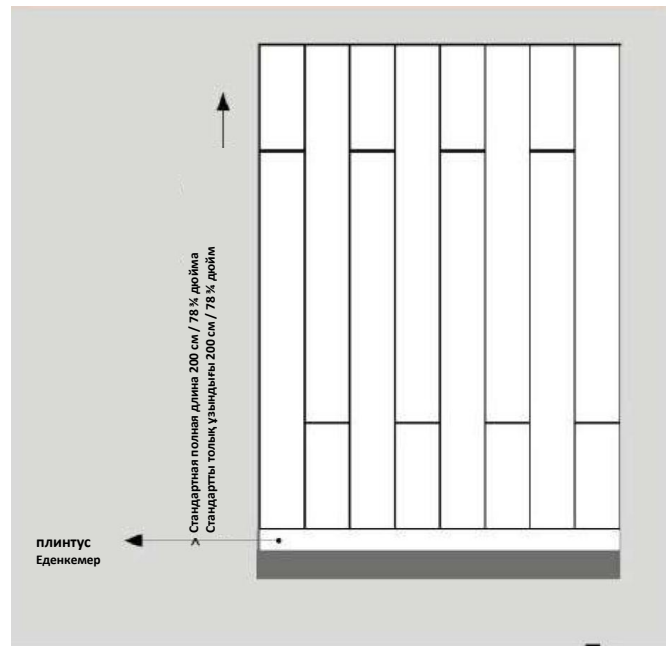
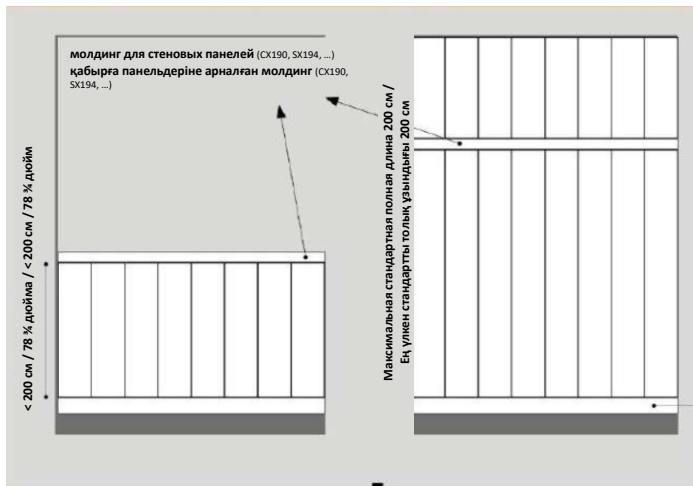
Көлденең орналасқан (аралық) профильді пайдалану

высота > 200 см (превышает 1 стандартную полную длину)

биіктігі > 200 см (1 стандартты толық ұзындығынан асады)

Сплошная отделка стен

Қабырғаларды тұтастай әрлеу



СОВЕТ СПЕЦИАЛИСТА: Используйте панели длиной 2,60 и 3 м для стен высотой более 2 м

Разбежку рекомендуем делать небольшой и размещать в нижней части стены. Это сделает шов менее заметным.

МАМАН КЕҒЕСІ: биіктігі 2 м-ден асатын қабырғалар үшін ұзындығы 2,60 -3 мм панельдерін пайдаланыңыз

Бөлікті шағын етіп жасап, қабырғаның төменгі бөлігіне орналастыруға кеңес береміз.
Бұл жіктің көрінуін азайтады.

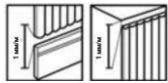
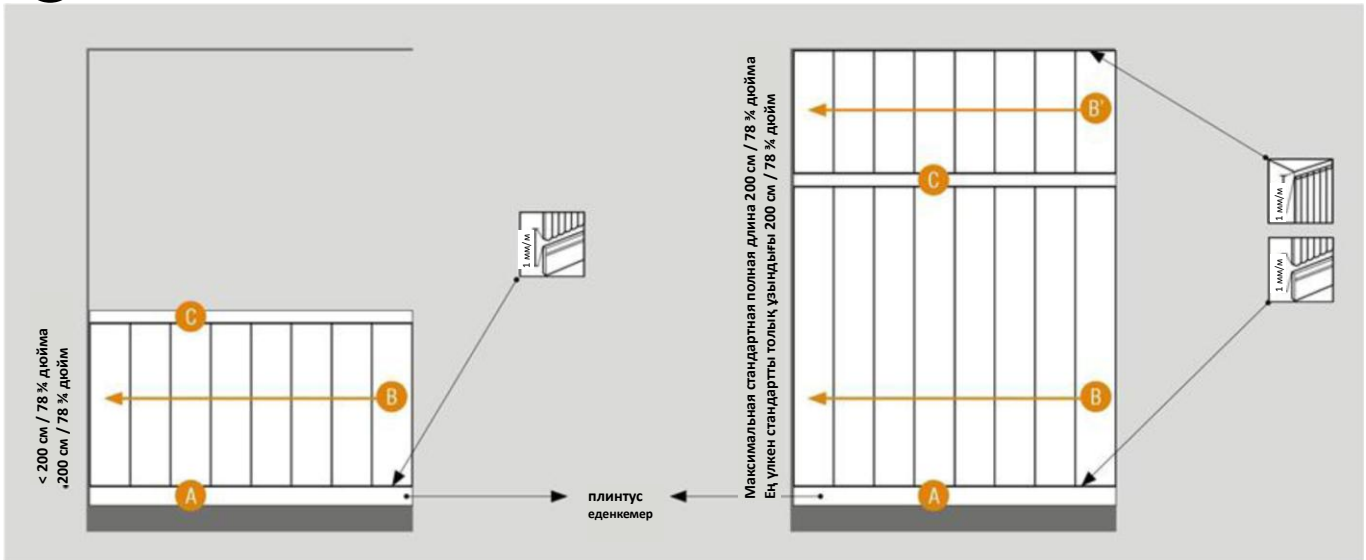
высота < 200 см (не превышает одну стандартную длину)
биіктігі < 200 см (бір стандартты ұзындығынан аспайды)

Использование горизонтально расположенного (промежуточного) профиля
Көлденең орналасқан (аралық) профильді пайдалану

ВНИМАТЕЛЬНО ПРОЧИТЕ / МҰҚИЯТ ОҚЫП ШЫҒЫҢИЗ

2

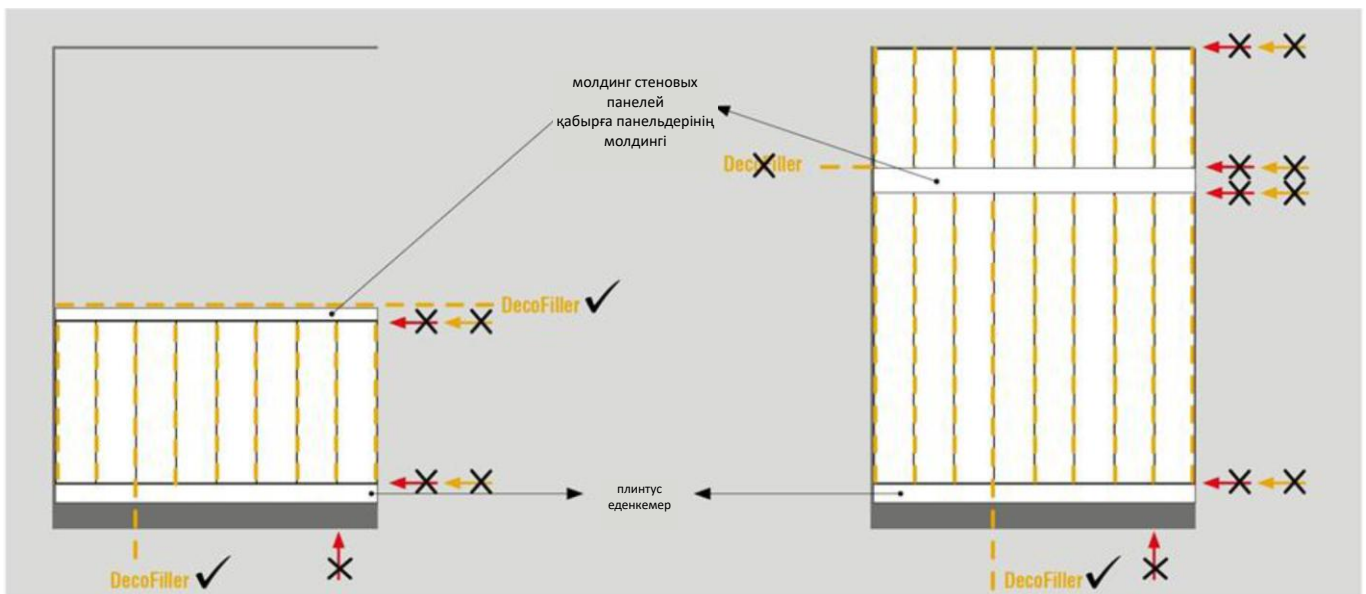
ПОРЯДОК ВЫПОЛНЕНИЯ МОНТАЖНЫХ РАБОТ / МОНТАЖДАУ ЖҰМЫСТАРЫНЫҢ ОРЫНДАЛУ РЕТІ

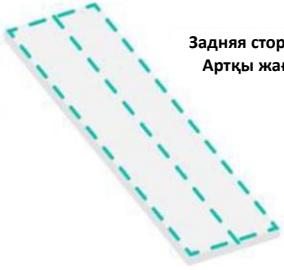


Если вы планируете устанавливать плитус или карниз, то оставьте компенсационный зазор в соотношении 1 мм/метр
Егер сіз еденкемер немесе ернеу орнатуды жоспарласаңыз, онда 1 мм/метр қатынасында теңгерме саңылау қалдырыңыз

3

КЛЕИ + ШПАКЛЕВКА / ЖЕЛІМДЕР + ТЕГІСТЕГІШ





Задняя сторона
Артқы жағы



Используйте шпаклевку DecoFiller для всех вертикальных швов и для верхней части горизонтальной рамки в случае отделки стен панелями небольшой высоты

DecoFiller тегістегішін тік жіктердің барлығы үшін және қабырғаларды биік емес панельдермен әрлеген жағдайда көлденең жақтаудың жоғарғы бөлігі үшін пайдаланыңыз



Не наносите клей DecoFix Extra

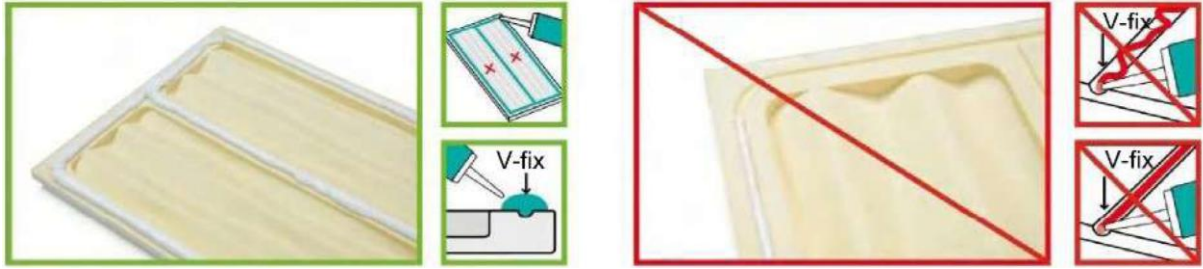
DecoFix Extra желімін жақпаңыз

МОНТАЖ / МОНТАЖДАУ

4

ПРИМЕЧАНИЕ: наносите клей FDP700, обильно заполняя им предусмотренные для этого клеевые фаски (V-fix).

ЕСКЕРТПЕ: сол үшін әдейі қарастырылған желімнің қиық жиектерін (V-fix) молынан толтыра отырып, FDP700 желімін жағыңыз.



ПРИМЕЧАНИЕ: При установке двухсторонних панелей WX204-2600 RIPPLE и WX205-2600 TRACK высотой 2,60 м убедитесь, что наносите клей FDP700 на нужную сторону:

ЕСКЕРТПЕ: биіктігі 2,60 м болатын WX204-2600 RIPPLE және WX205-2600 TRACK екіжақты панельдерді орнатқан кезде FDP700 желімін қажет жағына жағыңыз:



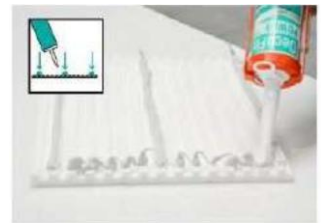
WX204 - Изображена сторона А
WX204 - А жағы бейнеленген
Прогрунтована только сторона А
Тек А жағы астарланған



WX204 - Изображена сторона Б
WX204 - Б жағы бейнеленген



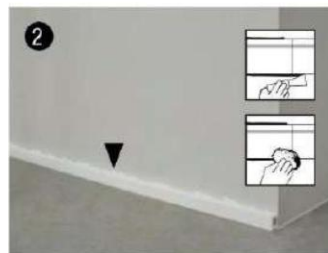
WX205 - Изображена сторона А
WX205 - А жағы бейнеленген
Прогрунтована только сторона А
Тек А жағы астарланған
Тут плохо видно, чем отличается сторона А от Б



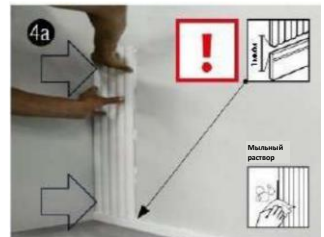
WX205 - Изображена сторона Б
WX205 - Б жағы бейнеленген



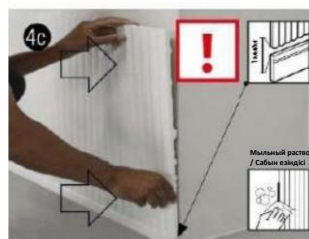
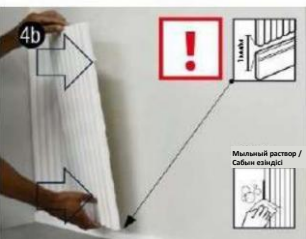
Установите плитус, используя клей DecoFix PRO
См. общие инструкции по монтажу
DecoFix PRO желімін пайдаланып, еденкемерді орнатыңыз
Монтаждау жөніндегі жалпы нұсқауларды қара.



Нанесите клей DecoFix Power по периметру изделия и по всей длине среднего ребра
DecoFix Power желімін бұйымның периметрімен және ортаңғы қабырғаның бүкіл ұзына бойына жағыңыз



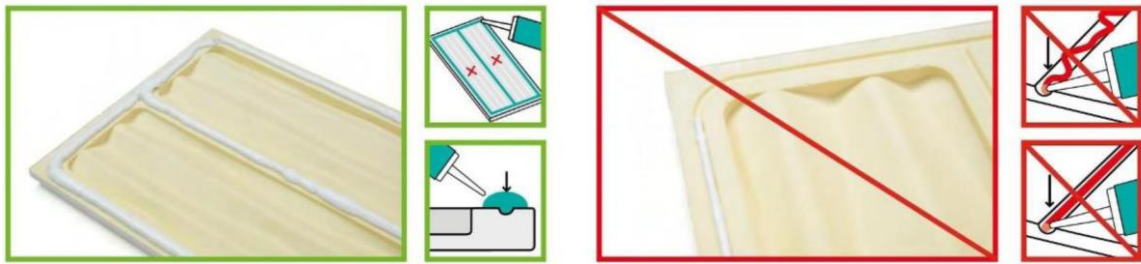
Плотно прижмите изделие к поверхности и удалите излишки клея
Бұйымды бетке тығыздап басыңыз да, артық желімді кетіріңіз



Оставьте компенсационный зазор соотношении 1 мм/метр
1 мм/метр қатынасында теңгерме саңылау қалдырыңыз

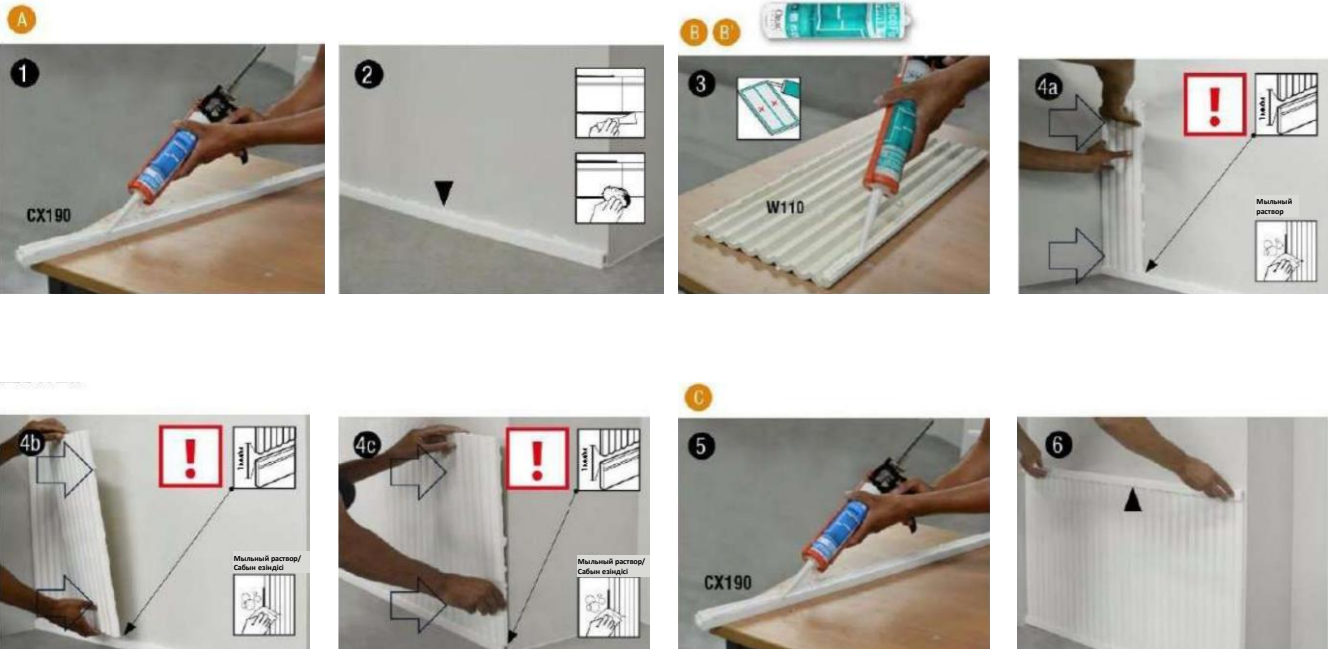
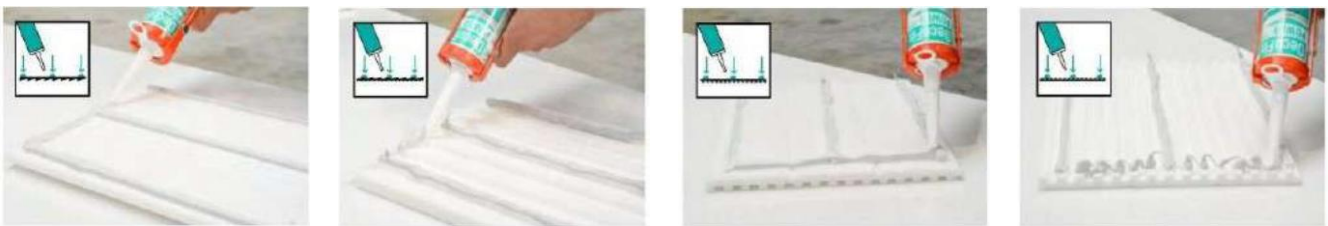
Установите финишный или промежуточный профиль, используя клей DecoFix PRO
DecoFix PRO желімін пайдаланып, ақырғы немесе аралық профильді орнатыңыз

4



ПРИМЕЧАНИЕ: При установке двухсторонних панелей **WX204-2600 RIPPLE** и **WX205-2600 TRACK** высотой 2,60 м убедитесь, что наносите клей FDP700 на нужную сторону:

ЕСКЕРТПЕ: биіктігі 2,60 м болатын **WX204-2600 RIPPLE** және **WX205-2600 TRACK** екіжақты панельдерін орнатқан кезде FDP700 желімін қажет жағына жағыңыз:



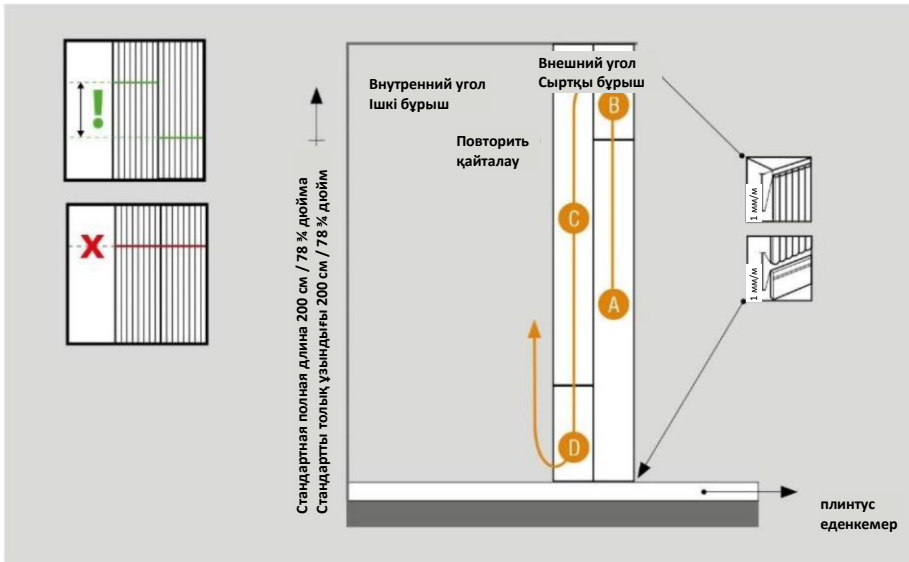
высота > 200 см (превышает стандартную длину)
биіктігі > 200 см (стандартты ұзындығынан асады)

Сплошная отделка стен
Қабырғаларды тұтастай әрлеу

ВНИМАТЕЛЬНО ПРОЧИТЕ / МҰҚИАТ ОҚЫП ШЫҒЫҢИЗ

2

ПОРЯДОК ВЫПОЛНЕНИЯ МОНТАЖНЫХ РАБОТ / МОНТАЖДАУ ЖҰМЫСТАРЫНЫҢ ОРЫНДАЛУ РЕТІ

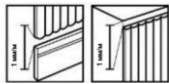


СОВЕТ СПЕЦИАЛИСТА:

Используйте панели длиной 2,6 м и 3 м для декорирования стен высотой более 2 м

МАМАНЫҢ КЕҢЕСІ:

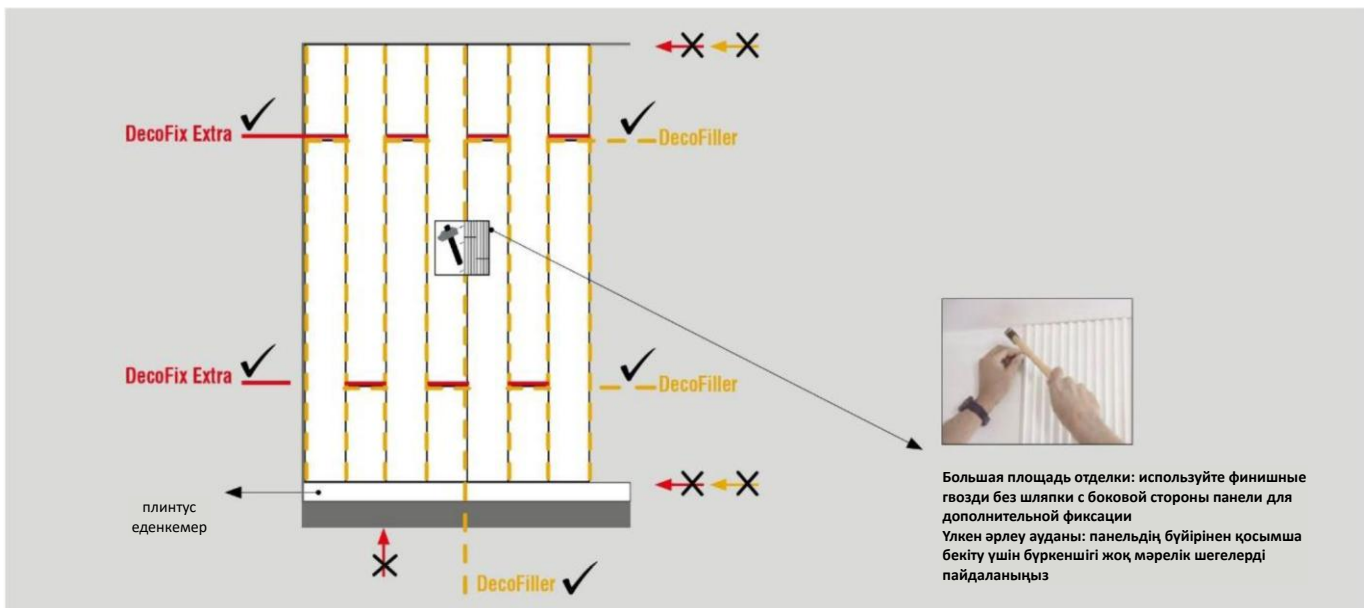
Биіктігі 2 м-ден асатын қабырғаларды сәндеу үшін ұзындығы 2,6 м и 3 м панельдерін пайдаланыңыз

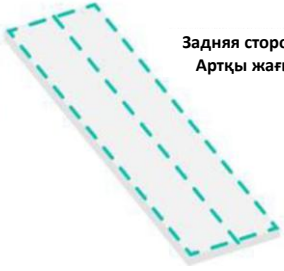


Если устанавливаете плинтус или карниз, то в месте соединения оставьте компенсационный зазор в соотношении 1 мм/метр. Не заделывайте компенсационные зазоры шпаклевкой DecoFiller
Егер еденкемер немесе ернеу орнатсаңыз, онда қосылыс орнында 1 мм/метр қатынасында теңгерме саңылау қалдырыңыз. Теңгерме саңылауларды DecoFiller тегістегішімен бітемеңіз

3

КЛЕИ + ШПАКЛЕВКА / ЖЕЛІМДЕР + ТЕГІСТЕГІШ





Задняя сторона
Артқы жағы



Используйте DecoFiller FL350 для ВСЕХ соединительных швов между панелями

Панельдер арасындағы біріктіретін жіктердің БӘРІ үшін DecoFiller тегістегішін пайдаланыңыз



Используйте клей DecoFix Extra для всех КОРОТКИХ соединительных швов и стыков между панелями

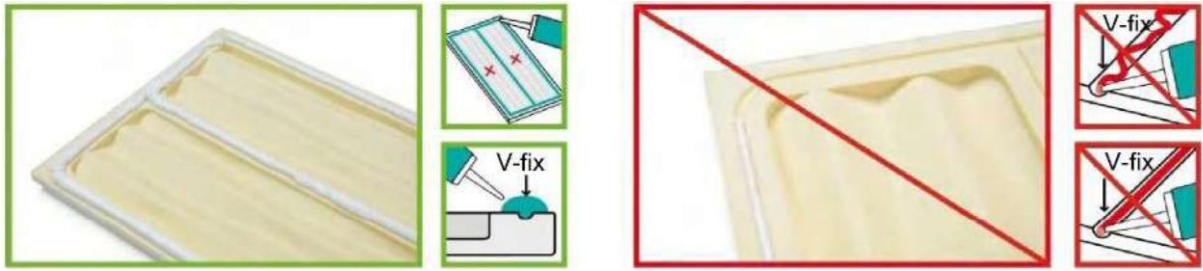
Панельдер арасындағы ҚЫСҚА біріктіретін жіктер мен түйістердің бәрі үшін DecoFix Extra желімін пайдаланыңыз

4

МОНТАЖ / МОНТАЖДАУ

ПРИМЕЧАНИЕ: наносите клей FDP700, обильно заполняя им предусмотренные для этого клеевые фаски (V-fix).

ЕСКЕРТПЕ: сол үшін әдейі қарастырылған желімнің қиық жиектерін (V-fix) молынан толтыра отырып, FDP700 желімін жағыңыз.



ПРИМЕЧАНИЕ: При установке двухсторонних панелей **WX204-2600 RIPPLE** и **WX205-2600 TRACK** высотой 2,60 м убедитесь, что наносите клей FDP700 на нужную сторону:

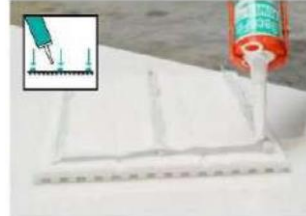
ЕСКЕРТПЕ: биіктігі 2,60 м болатын **WX204-2600 RIPPLE** және **WX205-2600 TRACK** екіжақты панельдерін орнатқан кезде FDP700 желімін қажет жағына жағыңыз:



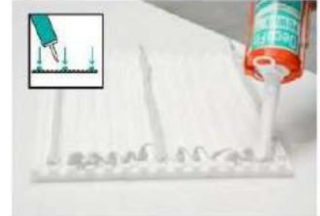
WX204 - Изображена сторона А
WX204 - А жағы бейнеленген
Прогрунтована только сторона А
Тек А жағы астарланған



WX204 - Изображена сторона Б
WX204 - Б жағы бейнеленген



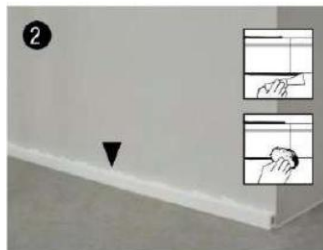
WX205 - Изображена сторона А
WX205 - А жағы бейнеленген
Прогрунтована только сторона А
Тек А жағы астарланған



WX205 - Изображена сторона Б
WX205 - Б жағы бейнеленген



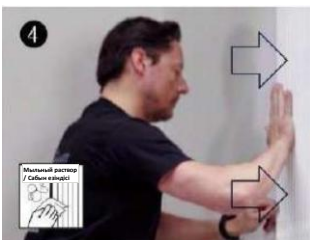
Установите плитус, используя клей DecoFix PRO. См. общие инструкции по монтажу DecoFix PRO желімін пайдаланып, еденкемерді орнатыңыз. Монтаждау жөніндегі жалпы нұсқауларды қара.



Нанесите клей DecoFix Power по периметру изделия и по всей длине среднего ребра DecoFix Power желімін бұйымның периметрімен және ортаңғы қабырғаның бүкіл ұзына бойына жағыңыз



Начинайте монтаж панелей от внешнего угла стены, снизу. Панельдерді монтаждауды қабырғаның сыртқы бұрышынан, төменнен бастаңыз



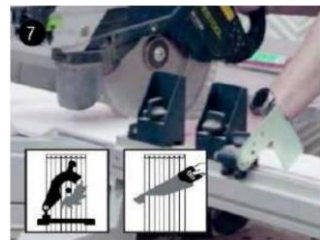
Плотно прижмите изделие к поверхности и удалите излишки клея DecoFix Power. Бұйымды бетке тығыздап басыңыз да, DecoFix Power желімінің артығын кетіріңіз



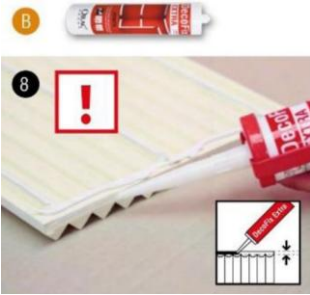
Измерьте оставшуюся длину. Оставьте компенсационный зазор в соотношении 1 мм/метр (3/64 дюйма на 39 3/4 дюйма). Қалған ұзындығын өлшеңіз. 1 мм/метр қатынасында (39 3/8 дюймге 3/64 дюйм) теңгерме саңылауын қалдырыңыз



Сделайте отметку на декоративной панели. Сәндік панельде белгі жасаңыз



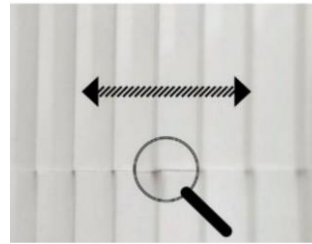
Распилите панель по размеру механическим или ручным способом. Панельді өлшемі бойынша механикалық тәсілмен немесе қолмен кесіңіз



Нанесите клей DecoFix Extra на КОРоткую сторону панели как можно ближе к ее внутренней стороне DecoFix Extra желімін панельдің ішкі жағына мүмкіндігінше жақын етіп, оның ҚЫСҚА жағына жағыңыз



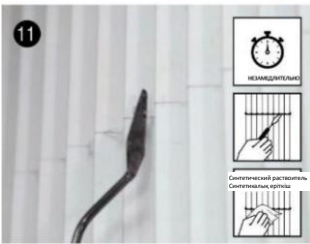
Установите укороченную деталь над первой панелью Қысқартылған бөлшекті бірінші панельдің үстінен қойыңыз



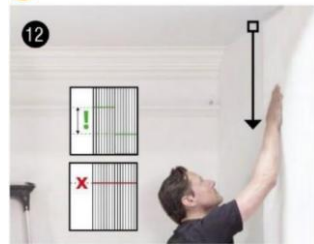
Аккуратно совместите панели Панельдерді жайлап қыстырыңыз



Крепко прижмите Мықтап қысыңыз



Удалите излишки клея DecoFix Extra DecoFix Extra желімінің артығын алып тастаңыз



Начните монтаж второго ряда (шаги 1-10), устанавливая панели от потолка вниз Панельдерді төбеден төмен қарай монтаждай отырып, екінші қатарды монтаждауды (1-10 қадамдар) бастаңыз

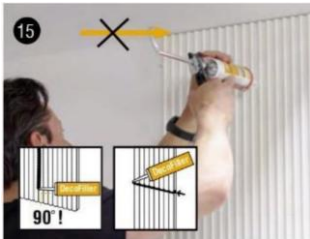


Большая площадь отделки: используйте финишные гвозди без шляпки с боковой стороны панели для дополнительной фиксации Үлкен әрлеу ауданы: панельдің бүйірінен қосымша бекіту үшін бұркеншігі жоқ мәрелік шегелерді пайдаланыңыз

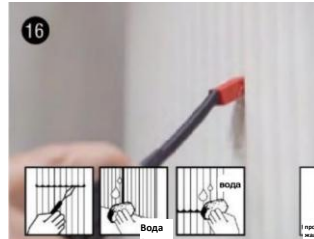


Закончите отделку второго ряда Екінші қатардың әрлеуін аяқтаңыз

5 ФИНИШНАЯ ОТДЕЛКА АҚЫРҒЫ ӘРЛЕУ



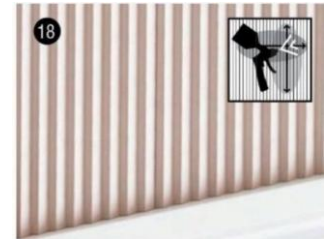
Зашпаклюйте все вертикальные швы (и соединительные швы между панелями), используя DecoFiller DecoFiller-ді пайдаланып, тік жіктердің бәрін (панельдер арасындағы біріктіретін жіктерді де) тегістеп бітеңіз



Удалите излишки шпаклевки DecoFiller DecoFiller тегістерінің артығын алып тастаңыз



Подождите 15 минут и аккуратно отшлифуйте 15 минут күтіңіз де, жайлап ажарлап қырнаңыз



Красьте установленные панели (с помощью краскопульта). У панелей WX204 и WX205 прогрунтована только сторона А Орнатылған панельдерді бояңыз (сырлағыш пульспен). WX204 және WX205 панельдерінде тек А жағы астарланған

6 ПРИМЕРЫ / МЫСАЛДАР

